



La sostenibilità è figlia di un mondo complesso

Un progetto internazionale (**Mats**), un analista specializzato in sistemi complessi (**Andrea Bassi**) e un ricercatore del **Crpa** aperto alle sfide internazionali (**Alberto Menghi**). Ecco la loro missione per dare al mondo nuove opportunità

di Giovanni De Luca

Di fronte alla complessità c'è chi si sente naturalmente refrattario a gestirla e chi invece ne resta affascinato. Perché dentro ai sistemi complessi c'è la nostra vita, si sente l'effetto delle relazioni, si percepisce l'importanza di eventi apparentemente remoti e si intravede quanto correlati siamo tutti noi che viviamo su questo pianeta, enorme e piccolissimo al tempo stesso. Uno dei filoni del **progetto Mats**, acronimo di **“Make agricultural trade sustainable”** (rendiamo sostenibile il commercio agricolo), a cui partecipa attivamente il **Crpa** di Reggio Emilia nella persona di **Alberto Menghi**, è la messa a punto di sistemi di analisi in grado di valutare gli effetti di decisioni prese nei vari Paesi del mondo e la loro ricaduta sulla filiera anche a distanza di migliaia di chilometri.

Effetto farfalla

È la versione “digitale” di una metafora piuttosto nota: il battito d'ali di una farfalla a Pechino può causare un tornado a New York, dietro alla quale si cela, non a caso, il cosiddetto effetto farfalla, che cerca di spiegare come eventi di portata infinitesimale possono avere un effet-

to esplosivo in sistemi correlati. Dovremmo anche parlare della teoria dei giochi, altro mattone chiave per cercare di descrivere sistemi complessi, ma andremmo a complicare un argomento già super complesso di suo. A collaborare insieme al Crpa a Mats per questo filone di ricerca è **Andrea Bassi**, Ceo di **KnowEdge**, una società nata per aiutare le persone a guardare oltre i confini, a studiare i sistemi complessi, a trovare nuove opportunità e a sfruttare al meglio il mondo in cui viviamo. **In modo sostenibile.**



Se parlate con Andrea Bassi avrete la percezione che gli eventi del mondo siano correlati fra di loro e che occorra solo una visione allenata e gli strumenti giusti per cogliere queste correlazioni

Interconnessi globalmente

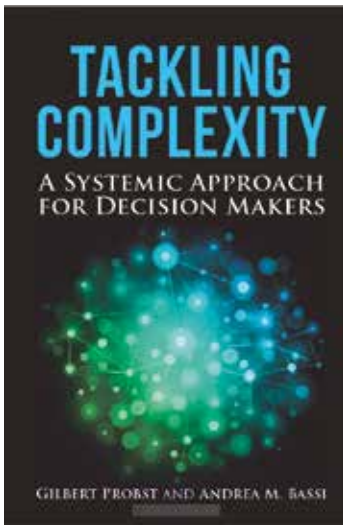
“Le tematiche che affronta Mats - spiega Bassi - riguardano la sostenibilità del commercio internazionale analizzata in un’ottica economica, ambientale e sociale. La difficoltà è avere un approccio davvero integrato, da cui derivare informazioni capaci di spiegare gli effetti complessi che possono spingere o ridurre la sostenibilità di un certo intervento. Oggi le informazioni non mancano, ma i big data sono da comprendere, gestire e soprattutto da rendere integrati per dare valore al dato raccolto. Ho alle spalle una ventina di anni in questo settore e il lavoro portato avanti mi fa comprendere le potenzialità dell’approccio sistemico e la sua scalabilità, nel senso che può essere utile per analizzare i temi della sostenibilità a livello internazionale, con possibili ricadute a livello locale”. Uno dei settori affrontati da Mats riguarda il **settore**

La missione di Mats

Mats mira a identificare i punti chiave di leva per i cambiamenti nella politica commerciale agricola che promuovono gli impatti positivi e riducono quelli negativi del commercio sullo sviluppo sostenibile e sui diritti umani. Particolare attenzione è rivolta a SDG1 “No poverty: porre fine ad ogni forma di povertà nel mondo”, SDG2 “Zero hunger: Porre fine alla fame, fare in modo che le persone abbiano accesso al cibo, migliorare la nutrizione e promuovere un’agricoltura sostenibile” e SDG3 “Good Health and Well-being: garantire una vita sana e promuovere il benessere per tutti a tutte le età”, così come SDG6 “Clean Water: garantire la disponibilità e la gestione sostenibile dell’acqua e dei servizi igienici per tutti”, SDG13 “Climate Action: adottare misure urgenti per combattere il cambiamento climatico e i suoi impatti”, regolamentando le emissioni e promuovendo lo sviluppo delle energie rinnovabili e SDG15 “Life on Land: proteggere, ripristinare e promuovere l’uso sostenibile degli ecosistemi terrestri, gestire in modo sostenibile le foreste, combattere la desertificazione, arrestare e invertire il degrado del territorio e fermare la perdita di biodiversità”.

L’attenzione è rivolta al **miglioramento della governance**, della progettazione e dell’implementazione di pratiche, regimi e politiche commerciali a livello nazionale, Ue, africano e globale. Nell’implementazione, Mats sviluppa e sperimenta nuovi strumenti per un’analisi sistemica e una valutazione delle interazioni tra commercio agricolo, investimenti, sostenibilità e sviluppo.

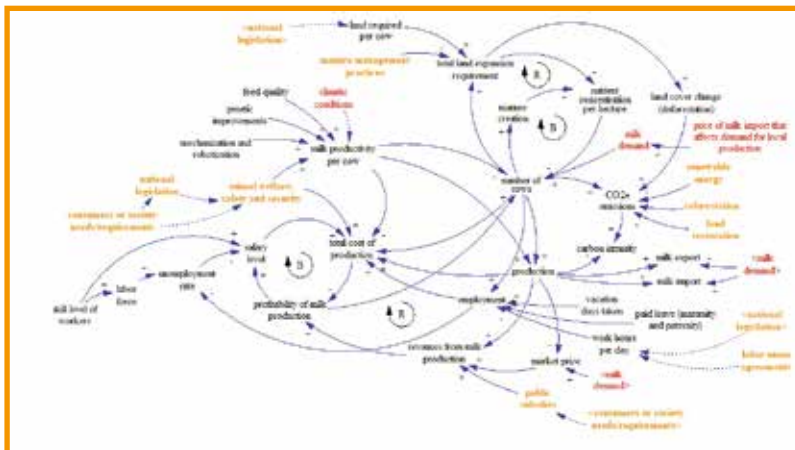
Mats vuole contribuire allo sviluppo di un sistema di commercio equo che supporti lo sviluppo locale e promuova il lavoro e i diritti umani a livello globale. Le normative sulla sicurezza alimentare internazionali e nazionali sono prese in considerazione per studiare la relazione tra possibili conflitti tra obiettivi politici, misure e sussidi divergenti e il loro rispettivo impatto sugli sforzi di mitigazione del clima e sullo sviluppo economico dei paesi poveri.



Tackling complexity

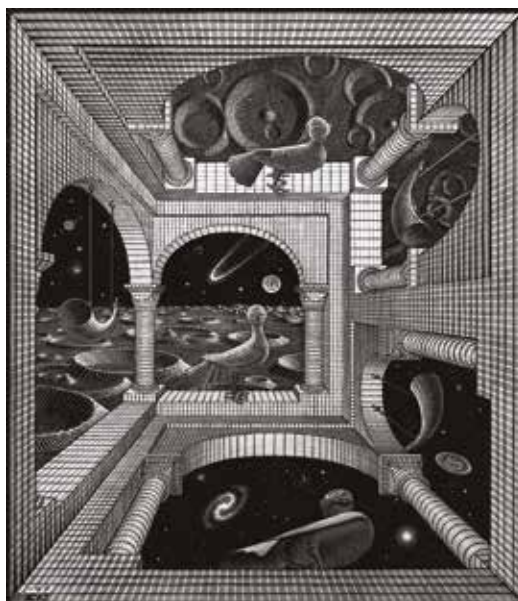
Se la complessità ti affascina, il nostro suggerimento è quello di leggere un interessantissimo libro scritto da **Andrea Bassi** e **Gilbert Probst** dedicato alla profonda interconnessione fra i mercati e i sistemi che scandiscono la nostra esistenza. **“Tackling complexity”** è un viaggio nei sistemi complessi con esempi che rendono accessibile questa materia anche ad un pubblico di non specialisti.

Una lettura inquietante perché ci rende chiaro come eventi apparentemente lontani fra loro in realtà siano estremamente più vicini di quanto a noi possa apparire. Con tutte le implicazioni del caso, perchè molto spesso subiamo questi eventi senza nemmeno rendercene conto. Lo potete acquistare su Amazon o in altre piattaforme di e-book.



Per analizzare gli eventi, occorre prima descriverli in base alle variabili che possono avere un effetto positivo o negativo. E lo schema che ne viene fuori, se parliamo di produzione di latte è più o meno questo

Questione di punti di vista, come dimostra M. C. Escher nella sua opera. D'altro canto "soltanto chi mette a prova l'assurdo è capace di conquistar l'impossibile, come scriveva il filosofo spagnolo Miguel de Unamuno nel suo libro Vida de Don Quijote y Sancho



lattiero-caseario, un mondo articolato, con impatti super locali, inseriti però in un mercato mondiale. Le variabili? Infinite. Le interconnessioni? Ancora più numerose. Ma come si riesce ad inquadrare questo sistema complesso? “Il bello della nostra visione e dell’approccio di Mats è quello di dare alla sostenibilità sociale e ambientale una sua importanza come variabile del macro sistema “lattiero-caseario”.

Tutti diamo per scontato che gli stipendi in un paese in via di sviluppo siano più bassi rispetto a quelli europei, ma è fondamentale comprendere a livello sociale l’effetto di un aumento delle retribuzioni dei lavoratori di un caseificio di un Paese africano. Capire se con i soldi in più che le famiglie percepiranno ogni mese, si aumenterà il livello di scolarizzazione dei loro figli o se ne migliorerà la nutrizione, riducendo la mortalità media del suddetto Paese e analizzando a medio o lungo termine come dal battito di farfalla (30 dollari in più al mese) si possa generare il tornado (aumento dei laureati nel Paese Africano). Faccio un altro esempio e guardiamo il settore lattiero-caseario con gli occhi di un Paese sviluppato, dove, in nome delle economie di scala, gli allevamenti sono sempre più grandi ed efficienti, ma dove oggettivamente l’impatto ambientale è una questione non più trascurabile. Ha senso aumentare la produzione per aggredire il mercato mondiale con una commodity come la polvere di latte o

in termini di sostenibilità potrebbe essere più vantaggioso rendere più autonomo sotto il profilo dell'alimento latte il Paese africano di cui si parlava prima? Con i nostri sistemi di analisi cerchiamo di mettere in grado le persone di prendere decisioni consapevoli, basate sui fatti e che tengano conto dei vincoli strutturali, ma con **uno sguardo sul futuro**".

What if?

L'analisi del modello messo a punto da KnowlEdge non va ad ottimizzare il profitto in maniera puntuale e specifica, ma analizza i possibili impatti delle possibili decisioni che un Governo, un'Istituzione internazionale per il commercio mondiale o il Parlamento europeo può prendere su un certo argomento. La vera domanda a cui Bassi e il suo team cercano di dare risposte è **"what if?"** cioè **"cosa succede se..."**.

"L'importante è non fermarsi alla situazione contingente, ma avere un modello – spiega il Ceo di Knowledge – capace di guardare al futuro e, ad oggi, riusciamo ad elaborare analisi sino al 2050, una visione che è preziosa per i decisori e i portatori di interesse, per dare vita a politiche di sviluppo dove gli aspetti economici, ambientali e sociali vengano analizzati con attenzione. Nel modello possiamo già inserire il costo economico delle emissioni degli allevamenti di riferimento, offrendo una visione ancora più coerente con la realtà e dimostrando ad esempio il vantaggio ad investire nei Paesi in via di sviluppo che non hanno ancora un problema di emissioni zootecniche". Ma questo è solo un esempio perché il modello può essere applicato ad infiniti orizzonti. Perfetto per la visione a medio lungo periodo di una multinazionale come la Coca Cola, ma ugualmente ideale per capire come impatta la decisione di alzare lo stipendio agli allevatori di una piccola cooperativa africana. **È il fascino della complessità** e grazie al lavoro di Mats, di Andrea Bassi di Knowledge e di Alberto Menghi del Crpa anche **la sostenibilità può trarne vantaggio**. Perché un mondo migliore è possibile. *

Per noi Paesi "sviluppati" un bidoncino di latte rappresenta una quantità risibile di prodotto, ma in molti Paesi africani pochi dollari al giorno di latte venduto permettono di mandare i figli a scuola, avere una nutrizione migliore e costruire un futuro decoroso per la propria famiglia. La sostenibilità ha infiniti aspetti



I 17 obiettivi delle Nazioni Unite per uno sviluppo sostenibile



Approfondimenti
Mats - Make agricultural trade sustainable
sustainable-agri-trade.eu

